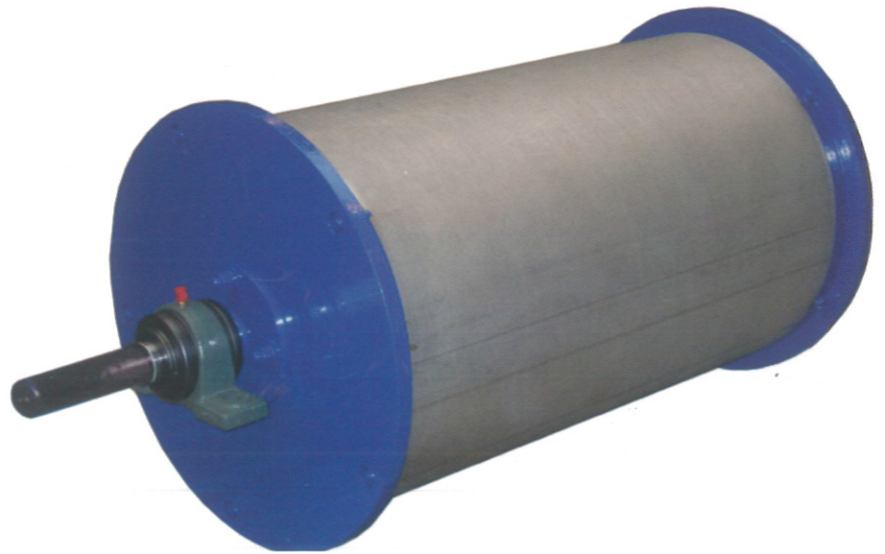
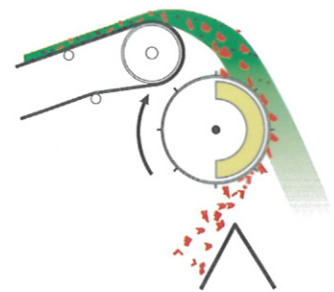
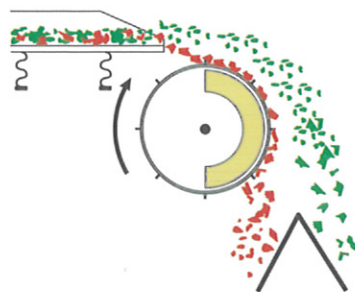


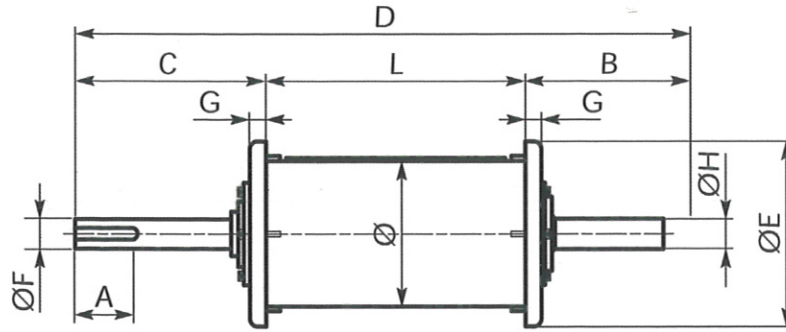
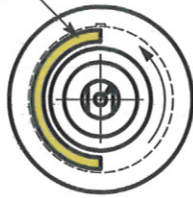
TAP(N)



**TAMBOUR A ENVELOPPE TOURNANTE
A AIMANTS PERMANENTS FERRITE OU
NEODYME**



éléments
magnétique



CONSTRUCTION

Circuit magnétique

En acier à haute perméabilité
avec aimants permanents :

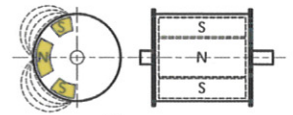
TAP : ferrite

TAPN : néodyme fer bore

Disposition des aimants

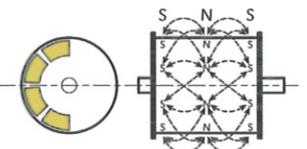
TYPE A : Agitateur

Les champs magnétiques alternés dans le sens de la rotation soumettent les ferrailles à des inductions contraires. Poussées par les barrettes, elles culbutent sur elles-mêmes libérant le produit qu'elles auraient pu retenir.



TYPE CC : Champs croisés.

Le croisement des champs magnétiques permet de retenir des pièces de poids important et de traiter de façon homogène la masse du produit à épurer.



Enveloppe tournante

En acier amagnétique avec tasseaux pour permettre l'évacuation des produits ferreux.

Flasques en acier

Arbre

Avec palier à semelle côté motorisation et palier fixe à l'opposé.

Finition :

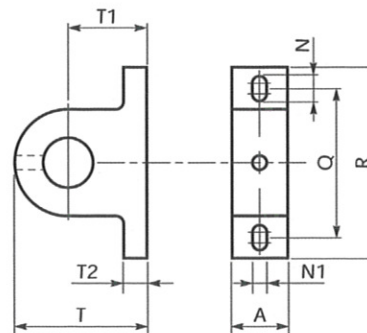
Après nettoyage et dégraissage des flasques :

- 1 couche primaire 40 microns
- 1 couche de finition 40 microns teinte bleue RAL 5017

Type	Débit (m ³ /h)	Masse (Kg)	Vitesse (T/Mn)	Moteur (Kw)	Dimensions (mm)																	
					Ø	L	A	B	C	D	Ø E	Ø F	G	Ø H								
TAP(N) 20/25	4	30	40	0,25	204	250	60	180	221	651	254	20g ⁶	18	30g ⁶								
TAP(N) 20/36	5	42				365				766												
TAP(N) 20/41	6	48				415				816												
TAP(N) 20/46	7	55				465				866												
TAP(N) 20/56	8,5	61				565				966												
TAP(N) 20/61	10	73		615		1016																
TAP(N) 20/71	11,5	86		715		1116																
TAP(N) 20/86	13	99		865		1266																
TAP(N) 20/101	14,5	113		1015		1416																
TAP(N) 20/116	18,5	137		1165		1566																
TAP(N) 31/36	19	80	35	0,25	323,9	365	80	195	271	831	374	30g ⁶	18	40g ⁶								
TAP(N) 31/41	22	85				415				881												
TAP(N) 31/46	24	90				465				931												
TAP(N) 31/56	30	101				565				1031												
TAP(N) 31/61	32	106				615				1081												
TAP(N) 31/71	37	117		715		1181																
TAP(N) 31/86	45	133		865		1331																
TAP(N) 31/101	53	148		1015		1481																
TAP(N) 31/116	60	164		1165		1631																
TAP(N) 40/36	34	104		35		0,37				406,4					365	80	195	271	831	456,5	30g ⁶	18
TAP(N) 40/41	40	111	415		881																	
TAP(N) 40/46	43	117	465		931																	
TAP(N) 40/56	50	131	565		1031																	
TAP(N) 40/61	57	137	615		1081																	
TAP(N) 40/71	66	150	715		1181																	
TAP(N) 40/86	80	170	865		1331																	
TAP(N) 40/101	94	190	1015		1481																	
TAP(N) 40/116	108	210	1165		1631																	
TAP 50/46	66	154	30		0,55	508	110	220	323		1008	558	30g ⁶	18	55g ⁶							
TAP 50/56	80	170		565						1108												
TAP 50/61	88	190		615						1158												
TAP 50/71	100	217		715						1258												
TAP 50/86	122	254		865						1408												
TAP 50/101	144	282		1015	1548																	
TAP 50/116	165	323		1165	1708																	
TAP 50/136	195	367		1365	1908																	
TAP 63/61	110	301		25	0,75					609,6	110					220	323	1158	660	30g ⁶	18	55g ⁶
TAP 63/71	127	351																715				
TAP 63/86	154	412	865			1408																
TAP 63/101	180	457	1015			1548																
TAP 63/116	208	525	1165			1708																
TAP 63/136	240	605	1365		1908																	
TAP 63/146	260	629	1465		2008																	

DIMENSIONS DES PALIERS (mm)

Série	A		N	N1	Q	R	T	T1	T2
	Fixe	Semelle							
20	40	48	22	16	121	158	82	42,9	17
31	40	54	24,5	16	137	179	99	49,2	19
40	40	54	24,5	16	137	179	99	49,2	19
50	60	60	29,5	18	176	222	125	63,5	22,5
63	60	60	29,5	18	176	222	125	63,5	22,5



OPTIONS

- Etanchéité renforcée
- Bouts d'arbre dimensions spéciales
- Tambours haute température
- Certifié ATEX zone 22

ACCESSOIRES

- Motoréducteur d'entraînement
- Caisson (voir documentation STM(N))



Zone industrielle du Béarn
F-54400 Cosnes et Romain
Tél.: +33 (0)3.82.25.23.28
Fax: +33 (0)3.82.24.59.19
www.raoul-lenoir.com