

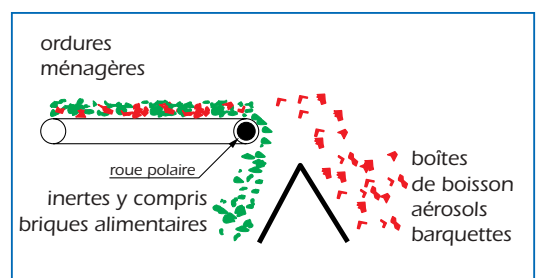
SEPARATEUR A COURANT DE FOUCAULT  
SELECTIF POUR LA RECUPERATION DES  
EMBALLAGES EN ALUMINIUM

# TETRACAN

Les séparateurs de métaux non ferreux type TETRACAN sont destinés à la séparation d'éléments en aluminium rigide tels que les boîtes de boissons, de conserves, aérosols, barquettes, mélangés aux ordures ménagères issues de la collecte sélective. En aucun cas, ils ne font réagir les briques alimentaires. Le TETRACAN est conçu pour fonctionner en continu avec un entretien réduit.



- coût d'exploitation très faible.
- entretien réduit.
- réglage aisé.



## FONCTIONNEMENT

L'élément séparateur est un tambour magnétique rotatif muni d'aimants permanents dont le champ magnétique à fréquences élevées induit des courants de Foucault.

Il en résulte une force de répulsion des éléments métalliques non ferreux alors que les autres produits poursuivent leur trajectoire naturelle.

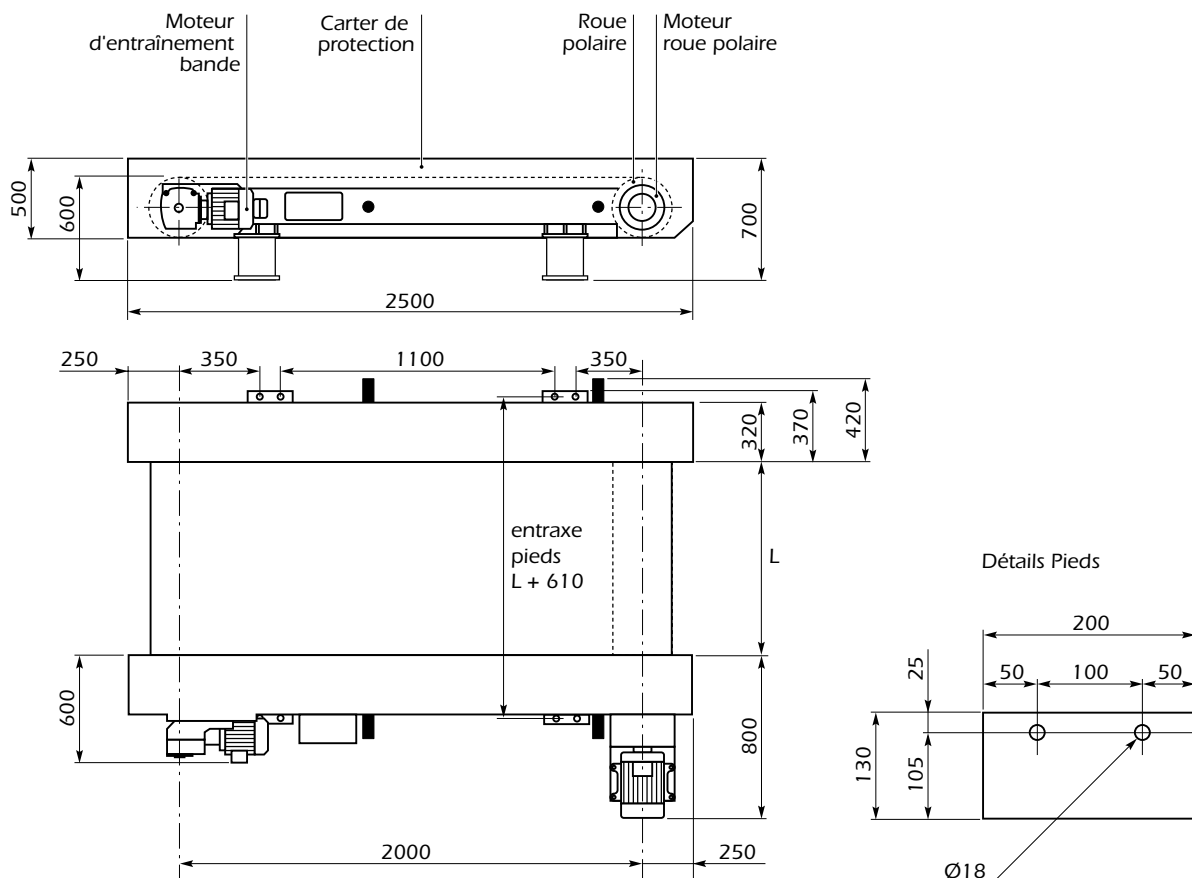
## CONSTRUCTION

- 1 tambour magnétique à aimants permanents entraîné par un moteur triphasé ;
- 1 bande transporteuse à bords de contenance à vitesse variable, entraînée par groupe motoréducteur ;
- 1 châssis mécano soudé très robuste monté sur 4 pieds ;
- carter de protection avec bavettes caoutchouc d'étanchéité ;
- finition RAL 1004.

## ENCOMBREMENT

## OPTIONS

- alimentateur vibrant.
- contrôleur de rotation.



Type	Largeur utile L (mm)	Moteur roue polaire (kW)	Moteur bande (kW)	Masse (kg)
TETRACAN 500	500	3,7	1,1	650
TETRACAN 650	650	3,7	1,1	750
TETRACAN 800	800	3,7	1,1	850
TETRACAN 1000	1000	3,7	1,1	1000
TETRACAN 1200	1200	5,5	1,5	1200



Zone Industrielle du Béarn  
F-54400 COSNES & ROMAIN  
FRANCE  
tél.: 33 (0)3 82 25 23 00  
fax: 33 (0)3 82 24 59 19  
Internet: <http://www.raoul-lenoir.com>  
E-mail: [lenoir.commercial@wanadoo.fr](mailto:lenoir.commercial@wanadoo.fr)